

**mosquito®**

**Erste Hilfe  
bei Läuse-  
befall!**

**First aid  
in lice  
infestation!**

المساعدة  
الأولية عند  
الإصابة بقمل  
الرأس!

**Premiers  
soins en cas  
d'infestation  
de poux**

**Первая  
помощь при  
педикулезе!**



# Ihre Checkliste für den Ernstfall!

## 1. Behandeln

Den Kopf des Patienten schnellstmöglich mit mosquito® med Läuse-Shampoo 10 oder mosquito® Läuse-2in1-Fluid behandeln.

## 2. Familie

Alle Familienmitglieder müssen sorgfältig auf Nissen und Läuse untersucht und sollten vorsorglich mit mosquito® med Läuse-Shampoo 10 oder mosquito® Läuse-2in1-Fluid mitbehandelt werden.

## 3. Wäsche

Um die Wäsche lausfrei zu bekommen, müssen Handtücher, Mützen, Kopfkissenbezüge und sonstige Wäsche auf mind. 60 °C gewaschen werden.

## 4. Umgebung

Nicht waschbare Gegenstände (wie z. B. Autositze, Sofa, Matratzen, Fahrradhelm etc.) zur Abtötung von evtl. vorhandenen Läusen mit mosquito® Läuse-Umgebungs-Spray besprühen, trocknen lassen und anschließend absaugen.

## 5. Informieren

Kindergärten, Schulen und alle Kontaktpersonen aus dem Umkreis Ihres Kindes müssen informiert werden. So kann eine weitere Ausbreitung der Läuse verhindert werden.

## 6. Kontrolle

Führen Sie anschließend täglich Kontrollen durch. Sollten Sie lebende Läuse finden, müssen Sie die Behandlung mit mosquito® Läuse-2in1-Fluid oder mosquito® med Läuse-Shampoo 10 sofort wiederholen. Auch wenn Sie keine Läuse mehr finden – nach 7 bis 10 Tagen muss eine Wiederholungsbehandlung durchgeführt werden.

## 7. Schützen

Mit mosquito® Läuse-2in1-Fluid können Sie einen Kopflausbefall nicht nur effektiv bekämpfen, die behandelte Person ist auch bis zu 3 Tage vor einer Neuinfektion geschützt. Das Produkt kann daher auch im Vorfeld als rein vorbeugende Maßnahme zum Schutz vor Läusen angewendet werden.



# Anwendung von mosquito® med Läuse-Shampoo 10

Die Anwendung von mosquito® med Läuse-Shampoo 10 erfolgt im trockenen Haar!

Behandeln Sie die Haare in drei Schritten:

## Schritt 1: Verteilen Sie das Shampoo auf trockenem Haar

Die aufzutragende Menge hängt stark von der Länge und dem Volumen des Haares ab. Verteilen Sie das Shampoo im trockenen Haar und stellen Sie sicher, dass die kompletten Haare inklusive der gesamten Haarlänge vollständig mit dem Shampoo durchtränkt sind. Ebenso müssen sämtliche Stellen der Kopfhaut behandelt werden. Achten Sie besonders darauf, dass die Bereiche hinter den Ohren, im Nacken und die Schläfen ausreichend mit Shampoo benetzt sind. **Nur dort, wo das mosquito® med Läuse-Shampoo 10 aufgebracht wird, kann es auch wirken!** Stellen Sie sicher, dass kein Shampoo in die Augen gelangen kann, z. B. können Sie diese mit einem Waschlappen abdecken. Lassen Sie das Shampoo mindestens 10 Minuten im Haar, ohne es abzudecken (kein Handtuch, Haube o.ä.). Das ist sehr wichtig für eine erfolgreiche Behandlung.



## Schritt 2: Auswaschen des Shampoos

Geben Sie eine kleine Menge Wasser auf die Haare und schäumen Sie das Shampoo auf. Danach spülen Sie den Schaum mit lauwarmem Wasser aus. Achten Sie darauf, dass der Schaum nicht in die Augen gelangt. Spülen Sie die Haare gründlich aus, sodass kein Shampoo zurück bleibt. Es ist nicht notwendig, das Haar mit einem handelsüblichen Shampoo nachzubehandeln.



**Tipp:** Eine Spülung verbessert die Kämmbarkeit des Haares. (siehe Schritt 3)

## Schritt 3: Kämmen Sie das Haar mit einem Läusekamm

Ein Läusekamm ist ein spezieller Kamm mit dicht aneinander stehenden Zinken. Starten Sie mit dem Kamm direkt an der Kopfhaut und kämmen Sie die Haare strähnenweise aus. Nach jedem Kämmen säubern Sie bitte den Kamm mit einem Wattetuch oder Haushaltspapier von Läusen und Nissen. Stellen Sie sicher, dass die Haare während des Auskämmens feucht sind.

**Bitte notieren Sie sich die zweite Behandlung in Ihrem Kalender und wiederholen die Anwendung (Schritt 1 bis Schritt 3) nach 7-10 Tagen.**

Ein Anwendungsvideo zum Produkt finden Sie auch auf [www.mosquito-laese.de](http://www.mosquito-laese.de) unter „Service“ oder hier:

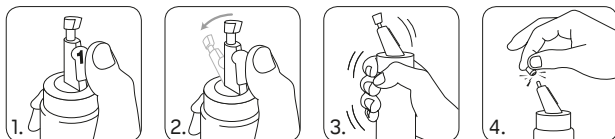


Läuse-Shampoo 10  
100 ml  
PZN 10415469  
Auch erhältlich als  
200 ml Familiengröße  
PZN 10415475



# Anwendung von mosquito® Läuse-2in1-Fluid

## Aktivieren der Flasche



1. Halten Sie die Flasche fest in der Hand und legen Sie den Daumen auf Punkt 1.
2. Drücken Sie die Kappe nach vorn. Die Kappe ist jetzt in einem Winkel positioniert. Die Wirkstoffflüssigkeit ist freigesetzt.
3. Schütteln Sie die Flasche gründlich für 10 Sekunden.
4. Brechen Sie die Spitze der Kappe ab. Das Produkt ist jetzt einsatzbereit. Werfen Sie die Spitze nicht weg. Sie müssen die Flasche danach wieder schließen.

## Anwendung – diese Erfolgs im trockenen Haar!

### Schritt 1: Verteilen Sie das Fluid auf dem trockenen Haar

Legen Sie während der Behandlung ein Handtuch um den Hals und die Schultern. Tragen Sie eine großzügige Menge des Fluid auf das trockene Haar auf. Das Haar und die Kopfhaut müssen vollständig durchtränkt sein. Massieren Sie das Produkt gründlich ein und achten Sie dabei besonders auf die Bereiche hinter den Ohren und am Nacken. Das Fluid muss nun 15 Minuten (nicht länger) einwirken.



### Schritt 2: Kämmen des Haares mit einem Läusekamm

Während dieser 15 Minuten Einwirkzeit ist das Haar durch das Fluid leicht kämmbar. Daher empfiehlt es sich, die Haare während der Einwirkzeit mit einem Läusekamm auszukämmen. Falls erforderlich, kämmen Sie das Haar mit einer normalen Bürste, um es zu entwirren. Dann gehen Sie wie folgt vor: Unterteilen Sie das Haar in vier Partien. Kämmen Sie jede Partie – Strähne für Strähne – mit dem Läusekamm aus. Beginnen Sie dabei so nah wie möglich am Ansatz



und kämmen Sie bis hin zu den Spitzen. Auf diese Weise entfernen Sie vorhandene Läuse/Nissen. Jede Strähne, die frei von Läusen/Nissen ist, kann zur Seite gelegt werden. Entfernen Sie alle Läuse/Nissen vom Kamm mit einem Wattepad, Taschentuch o.ä. Alternativ können Sie die Haare auch erst nach dem Auswaschen auskämmen.

### Schritt 3: Auswaschen des Haares

Nach der Einwirkzeit spülen Sie das Fluid aus. Dazu waschen Sie die Haare gründlich mit einem handelsüblichen Shampoo und spülen dies wieder gut aus.



### Schritt 4: Nachkontrolle

Das Robert Koch-Institut empfiehlt grundsätzlich für jedes Kopflausmittel eine Wiederholungsbehandlung nach 9 Tagen (+/- 24 Stunden). Bei bestimmungsgemäßer Anwendung wirkt mosquito® Läuse-2in1-Fluid bereits nach einmaliger Behandlung. Eine Nachkontrolle sollte jedoch 9 Tage (+/- 24 Stunden) nach der Behandlung durchgeführt werden. Wenn Sie lebende Läuse entdecken, sollten Sie die Behandlung wie zuvor beschrieben nochmals durchführen.



### Schütteln Sie die Flasche vor jedem Gebrauch.

Ein Anwendungsvideo zum Produkt finden Sie auch auf [www.mosquito-laese.de](http://www.mosquito-laese.de) unter „Service“ oder hier:



Läuse-2in1-Fluid  
100 ml  
PZN 16362998  
Auch erhältlich als  
200 ml Familiengröße  
PZN 16363006



# Your checklist in serious situations!

## 1. Treat

Treat the patient's head as quickly as possible with mosquito® med Head Lice Shampoo 10 or mosquito® Head Lice 2in1 Fluid.

## 2. Family

All members of the family must be carefully checked for nits and head lice and should also be treated with mosquito® med Head Lice Shampoo 10 or mosquito® Head Lice 2in1 Fluid on a precautionary basis.

## 3. Laundry

In order to ensure that laundry is free from head lice, towels, hats, pillowcases and other linen must be washed at a minimum of 60 °C.

## 4. Environment

Non-washable objects (such as car seats, couches, mattresses, cycling helmets, etc.) should be sprayed with mosquito® Lice Environmental Spray to kill off any louse infestation, then allowed to dry and vacuumed clean.

## 5. Notify

You must notify kindergartens, schools and all persons with whom your child comes in contact. This can help stop the further spread of head lice.

## 6. Check

Afterwards carry out daily checks. If you find any live head lice, you must immediately repeat the treatment with mosquito® Head Lice 2in1 Fluid or mosquito® med Head Lice Shampoo 10. Even if you do not find any more head lice - you must repeat the treatment after 7 to 10 days.

## 7. Protect

mosquito® Head Lice 2in1 Fluid not only allows you to effectively treat a head lice infestation, it also protects the sufferer from reinfestation for up to 3 days after treatment. The product can therefore also be used in advance as a purely preventive measure against head lice attacks.



# How to apply mosquito® med Head Lice Shampoo 10

mosquito® med Head Lice Shampoo 10 is applied to dry hair!

Treat the hair in three steps:

## Step 1: Apply the shampoo to dry hair

The amount to be applied largely depends on the length and thickness of the hair. Spread the shampoo in the dry hair and make sure that all the hair along its complete length is completely saturated with the shampoo. Likewise, all areas of the scalp must be treated. Take particular care to ensure that the areas behind the ears, at the nape of the neck and the temples are treated with sufficient amounts of shampoo. **mosquito® med Head Lice Shampoo 10 can only work in areas where it is applied.** Make sure that no shampoo gets in the eyes, for example by covering them with a wash cloth. Leave the shampoo in the hair for at least 10 minutes without covering it (with a towel, hood, etc.). This is very important for a successful treatment.



## Step 2: Wash out the shampoo

Apply a small amount of water to the hair and massage the shampoo into a lather. Then rise the foam out using luke warm water. Make sure not to get the foam in the eyes. Rinse the hair thoroughly until no shampoo remains. There is no need to treat the hair with a normal commercial shampoo afterwards.



**Tip:** Rinsing increases the combability of the hair. (See step 3)

## Step 3: Comb the hair using a lice comb

A head lice comb is a special type of comb with tightly packed teeth. Start by applying the comb directly at the scalp and comb out the hair strand-by-strand. Every time you comb the hair, clean head lice and nits from the comb

with an absorbent cotton cloth or kitchen towel. Make sure that the hair is damp while you comb it out.

**Please note the second treatment in your calendar and repeat the application (step 1 to step 3) after 7-10 days.**

You will also find a product application video at [www.mosquito-laese.de](http://www.mosquito-laese.de) under „Service“ or here:



Head Lice Shampoo 10  
100 ml  
PZN 10415469  
Also available in a  
200 ml family size bottle  
PZN 10415475



# How to apply mosquito® Head Lice 2in1 Fluid

## Activating the bottle



1. Hold the bottle firmly in your hand and place your thumb on point 1.
2. Push the cap forward. The cap is now positioned at an angle. The active ingredient liquid is released.
3. Shake the bottle thoroughly for 10 seconds.
4. Break off the tip of the cap. The product is now ready for use. Don't throw the tip away. You must close the bottle again afterwards.

## Apply to dry hair!

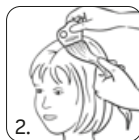
### Step 1: Spread the fluid on the dry hair

Put a towel around the person's neck and shoulders during treatment. Apply a generous amount of the fluid to the dry hair. The hair and scalp must be completely saturated with the fluid. Massage the product into hair and scalp thoroughly, paying particular attention to the areas behind the ears and at the nape of the neck. The fluid must now act for 15 minutes (no longer).



### Step 2: Comb the hair using a lice comb

During this 15-minute application time the hair can be easily combed. We recommend combing out the hair with a lice comb during the 15-minute application time. If necessary, comb the hair with a normal brush to untangle it. Then proceed as follows: Separate the hair into four sections. Comb each section with the lice comb strand by strand. Start as close as possible to the hairline and comb it all the way to the hair-ends. In this way you remove the lice/nits. Any strand that is free from lice/nits can be put aside. Remove all lice/nits from the comb with a cotton



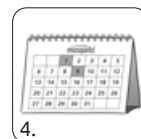
pad, handkerchief or similar. Alternatively, you can also comb out the hair after it has been rinsed.

### Step 3: Rinsing the hair

After the 15-minute application time, rinse out the fluid. To do this, wash the hair thoroughly with a standard shampoo and rinse well.

### Step 4: Follow-up check

For every head lice agent the Robert Koch Institute recommends a repeat treatment after 9 days (+/- 24 hours). When used as intended, mosquito® Head Lice Fluid 2in1 is already effective after a single treatment. However, a follow-up check should be carried out 9 days (+/- 24 hours) after the treatment. If you discover live head lice, you should repeat the treatment as described above.



**Shake the bottle before each use.**

You will also find a product application video at [www.mosquito-laese.de](http://www.mosquito-laese.de) under „Service“ or here:



Head Lice 2in1 Fluid  
100 ml  
PZN 16362998  
Also available in 200 ml  
family size  
PZN 16363006



# Votre check-list en cas d'infestation.

## 1. Traitement

Traiter le crâne du patient aussi rapidement que possible avec le shampoing anti-poux mosquito® med 10 ou la lotion anti-poux mosquito® 2en1.

## 2. Famille

Tous les membres de la famille doivent être examinés avec le plus grand soin pour détecter les lentes et les poux et traités préventivement avec le shampoing anti-poux mosquito® med 10 ou avec la lotion anti-poux mosquito® 2en1.

## 3. Linge

Pour éliminer tous les poux du linge, les serviettes de toilette, bonnets, taies d'oreiller et autres doivent être lavés à au moins 60 °C.

## 4. Environnement

Pulvériser les objets non lavables (tels que sièges de voiture, canapés, matelas, casques cyclistes etc.) avec le spray environnement contre les poux mosquito® pour détruire les poux éventuellement vivants. Laisser sécher et aspirer ensuite.

## 5. Informer

Les maternelles, écoles et toutes les personnes en contact avec votre enfant doivent être informées pour éviter toute propagation des poux.

## 6. Contrôle

Effectuer ensuite des contrôles quotidiens. Si vous trouvez encore des poux vivants, vous devez répéter immédiatement le traitement avec la lotion anti-poux mosquito® 2en1 ou le shampoing anti-poux mosquito® med 10. Même si vous ne trouvez plus de poux, il faut répéter le traitement au bout de 7 à 10 jours.

## 7. Protection

Avec la lotion anti-poux mosquito® 2en1, vous pouvez non seulement combattre efficacement une infestation de poux, mais la personne traitée est également protégée jusqu'à 3 jours avant une nouvelle colonisation. Le produit peut donc être aussi utilisé en amont comme mesure de prévention pour protéger la personne contre les poux.





# Utilisation du Shampooing anti-poux mosquito® med 10

Shampooing anti-poux mosquito® med 10 s'applique sur les cheveux secs !

Traiter les cheveux en trois étapes :

## Étape 1 : Répartir le shampooing sur les cheveux secs

La quantité nécessaire dépend essentiellement de la longueur et du volume des cheveux. Répartir le shampooing dans les cheveux secs et veiller à ce que toute la chevelure soit entièrement imbibée de shampooing, y compris toute la longueur. Il est de même nécessaire de traiter tout le cuir chevelu. Veiller en particulier à ce que les parties derrière les oreilles, la nuque et les tempes soient suffisamment humectées de shampooing.

**Le shampooing anti-poux mosquito® med 10 ne peut agir qu'aux endroits où il a été appliqué.** Prendre les mesures nécessaires pour que le shampooing n'entre pas en contact avec les yeux. Mettre un gant de toilette devant les yeux par exemple. Laisser le shampooing agir au moins 10 minutes sur les cheveux sans les couvrir (pas de serviette de toilette, capuche ou autres). Ce point est essentiel pour la réussite du traitement.



## Étape 2 : Rincer le shampooing

Verser une petite quantité d'eau sur les cheveux et faire mousser le shampooing. Rincer ensuite la mousse à l'eau tiède. Veiller à ce que la mousse n'entre pas en contact avec la mousse. Rincer abondamment pour qu'il ne reste plus de shampooing. Il n'est pas nécessaire de traiter ensuite les cheveux avec un shampooing habituel.

**Conseil :** Les cheveux rincés sont plus faciles à peigner. (voir étape 3)

## Étape 3 : Peigner les cheveux avec un peigne à poux

Un peigne à poux est un peigne spécial avec des dents très peu espacées. Commencer à peigner directement



au niveau du cuir chevelu et peigner les cheveux mèche par mèche. Après chaque élementage, vous devez nettoyer le peigne avec un tampon d'ouate ou du papier essuie-tout pour éliminer les poux et les lentes. Veillez à ce que les cheveux soient humides pendant l'élementage.

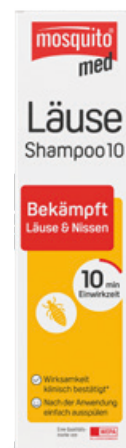
**Veillez noter la date du deuxième traitement dans votre calendrier et renouveler l'application (de l'étape 1 à l'étape 3) après 7 à 10 jours.**

Une vidéo de présentation du produit est disponible sur le site [www.mosquito-laese.de](http://www.mosquito-laese.de) à la rubrique « Service » ou en suivant ce lien :



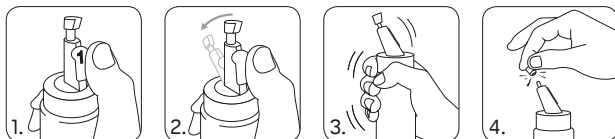
Shampooing anti-poux 10  
100 ml  
PZN 10415469

Également disponible  
en flacon de taille  
familiale 200 ml  
PZN 10415475



# Utilisation de la lotion anti-poux mosquito® 2en1

## Activation du flacon



1. Tenir fermement le flacon en main et placer le pouce sur le point 1.
2. Pousser le capuchon vers l'avant. Le capuchon forme désormais un angle. Le liquide actif est libéré.
3. Agiter énergiquement le flacon pendant 10 secondes.
4. Casser l'embout du capuchon. Le produit est maintenant prêt à l'emploi. Ne pas jeter l'embout. Il servira ensuite à refermer le flacon.

## Application – sur cheveux secs !

### Étape 1 : Répartir la lotion sur les cheveux secs

Placer une serviette autour du cou et sur les épaules pendant toute la durée du traitement. Appliquer une quantité généreuse de lotion sur les cheveux secs. Les cheveux et le cuir chevelu doivent être complètement imprégnés. Masser le produit en profondeur et insister plus particulièrement sur les zones derrière les oreilles et au niveau de la nuque. Laisser ensuite agir la lotion pendant 15 minutes (maximum).



### Étape 2 : Peigner les cheveux avec un peigne à poux

Pendant ces 15 minutes de pose, les cheveux imprégnés de lotion sont faciles à peigner. Il est donc recommandé de peigner les cheveux avec un peigne à poux pendant le temps de pose. Si nécessaire, peigner d'abord les cheveux avec une brosse classique pour les démêler. Procéder ensuite comme suit : Répartir les cheveux en quatre sections. Peigner chaque section, mèche par mèche, avec un peigne à poux. Commencer le plus près possible des racines



et peigner jusqu'à la pointe des cheveux. De cette façon, tous les poux/lentes présents sont éliminés. Chaque mèche débarrassée des poux et des lentes peut être mise de côté. Enlever chaque pou/lente présent sur le peigne avec un coton, un papier essuie-tout ou équivalent. Les cheveux peuvent aussi être peignés après le shampoing.

### Étape 3 : Rincer les cheveux

Après le temps de pose, rincer la lotion. Laver ensuite soigneusement les cheveux avec un shampoing ordinaire et bien rincer à nouveau.



### Étape 4 : Nouveau contrôle

L'Institut Robert Koch recommande en principe de renouveler le traitement anti-poux après 9 jours (+/- 24 heures). Si l'application a été correctement effectuée, la lotion anti-poux mosquito® 2en1 agit dès la première utilisation. Un nouveau contrôle doit toutefois être réalisé 9 jours (+/- 24 heures) après le traitement. Si des poux vivants sont découverts, renouveler le traitement comme décrit précédemment.



**Agiter le flacon avant chaque utilisation.**

Une vidéo de présentation du produit est disponible sur le site [www.mosquito-laese.de](http://www.mosquito-laese.de) à la rubrique « Service » ou en suivant ce lien :



Lotion anti-poux 2en1 100 ml  
PZN 16362998  
Également disponible  
en flacon de taille familiale  
200 ml  
PZN 16363006



# Ваш список действий в случае необходимости!

## 1. Обработка

Голову пациента скорейшим образом обработать шампунем против вшей mosquito® med Läuse-Shampoo 10 либо шампунем против вшей mosquito® Läuse-2in1-Fluid.

## 2. Семья

Всех членов семьи тщательно проверить на наличие вшей и гнид и обработать шампунем против вшей mosquito® med Läuse-Shampoo 10 либо шампунем против вшей mosquito® Läuse-2in1-Fluid.

## 3. Белье

Контактировавшие с головой полотенца, головные уборы, наволочки и прочее белье постирать при температуре не ниже 60 °С.

## 4. Окружающая обстановка

Вещи, которые нельзя постирать (например, автомобильные сиденья, диваны, матрасы, велосипедные шлемы и т.д.), для уничтожения возможно имеющихся вшей обработать спреем против вшей для распыления во внешней среде mosquito®, высушить и затем пропылесосить.

## 5. Информирование

Необходимо поставить в известность о данной ситуации детские сады, школы и всех тех, кто контактировал с Вашим ребенком. Это позволит предотвратить дальнейшее распространение вшей.

## 6. Контроль

Осуществляйте ежедневный контроль. В случае если Вы обнаружите живых вшей, необходимо будет незамедлительно повторить обработку шампунем против вшей mosquito® Läuse-2in1-Fluid либо шампунем против вшей mosquito® med Läuse-Shampoo 10. Даже если Вы больше не обнаружите вшей, то через 7 – 10 дней следует выполнить повторную обработку.

## 7. Защита

Данное средство mosquito® Läuse-2in1-Fluid позволяет не только эффективно уничтожить вшей и гнид, но и обеспечивает защиту от повторного заражения в течение 3 дней после обработки. В связи с этим препарат может применяться в качестве профилактического средства для защиты от вшей.



# Применение шампуня против педикулеза mosquito® med Läuse-Shampoo 10

**Шампунь против педикулеза mosquito® med Läuse-Shampoo 10 наносится на сухие волосы!**

**Обработайте волосы в три шага:**

## Шаг 1: Нанесите шампунь на сухие волосы

Количество, которое необходимо нанести, зависит от длины волос и их объема. Нанесите шампунь на сухие волосы и удостоверьтесь, что волосы полностью покрыты шампунем по всей длине. Таким же образом необходимо обработать все участки кожи головы. Обратите особое внимание на то, чтобы области за ушами, на затылке и виски также были хорошо обработаны шампунем. **Действие шампуня против педикулеза mosquito® med Läuse-Shampoo 10 эффективно только в тех местах, где нанесено средство!** Обеспечьте, чтобы шампунь не попадал в глаза, например, их можно прикрыть мочалкой. Оставьте шампунь на волосах минимум на 10 минут, не накрывая их (без полотенца, шапочки и т.д.). Это очень важно для успешного лечения.



## Шаг 2: Смойте шампунь

Нанесите на волосы небольшое количество воды и вспеньте шампунь. После этого смойте пену теплой водой. Следите за тем, чтобы пена не попала в глаза. Тщательно промойте волосы, чтобы на них не осталось шампуня. Нет необходимости мыть волосы традиционным шампунем.



**Подсказка:** Полоскание улучшает расчесывание волос. (см. шаг 3)

## Шаг 3: Прочешите волосы гребнем от вшей

Гребень от вшей – это специальный гребень с густым расположением зубьев. Начинайте расчесывание от кожи головы и ведите гребнем по прядям.

После каждого расчесывания очистите гребень от вшей и гнид ватой или бумажным полотенцем. Убедитесь, чтобы волосы были влажными во время расчесывания.

**Пожалуйста, отметьте в своем календаре дату второй обработки и повторите процедуру (шаг 1 -3) через 7-10 дней.**

Видео с применением продукта можно также найти на сайте [www.mosquito-laese.de](http://www.mosquito-laese.de) в разделе «Service» или здесь:



Шампунь против вшей  
Läuse-Shampoo 10  
100 мл  
PZN 10415469

Также доступен по 200 мл  
(объем на семью)  
PZN 10415475



# Применение средства mosquito® Läuse-2in1-Fluid

## Активирование флакона



1. Крепко держите флакон в руке и поместите большой палец в точку 1.
2. Нажмите на колпачок вперед. Колпачок теперь располагается под углом. Жидкость активного вещества высвобождена.
3. Тщательно встряхните флакон в течение 10 секунд.
4. Отломайте верхнюю часть колпачка. Теперь продукт готов к использованию. Не выбрасывайте наконечник. Впоследствии вам необходимо будет снова закрыть флакон.

## Нанесение осуществляется на сухие волосы!

### Шаг 1: Распределение жидкости по сухим волосам

Во время обработки оберните вокруг шеи и положите плечи полотенце. Нанесите достаточное количество жидкости на сухие волосы. Волосы и кожа головы должны быть пропитаны полностью. Тщательно вотрите продукт руками, уделяя особое внимание областям за ушами и на затылке. Теперь необходимо дать подействовать жидкости в течение 15 минут (не более).



### Шаг 2: Расчесывание волос гребнем от вшей

Благодаря жидкости, в течение этого 15-минутного времени воздействия волосы становятся легко расчесываемы. Поэтому рекомендуется расчесать волосы гребнем от вшей во время воздействия жидкости. При необходимости, расчешите волосы обычной щеткой, чтобы распутать их. Затем действуйте следующим обра-



зом: разделите волосы на четыре части. Расчешите каждую часть - прядь за прядью - гребнем от вшей. Начинайте, как можно ближе к корням, и прочесывайте до самых кончиков. Таким образом, вы удалите имеющиеся вши/гниды. Любая прядь, свободная от вшей/гнид, может быть отложена в сторону. Удалите все вши/гниды с гребня с помощью ватного тампона, носового платка или схожего предмета. В качестве альтернативы вы можете расчесать волосы сразу после мытья.

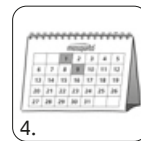
### Шаг 3: Мытье волос

Смойте жидкость по прошествии времени воздействия. Для этого тщательно вымойте волосы с помощью обычного шампуня и снова смойте его.



### Шаг 4: Последующий контроль

Институт Роберта Коха принципиально рекомендует осуществлять повторную обработку средством от вшей по прошествии 9 дней (+/- 24 часа). При правильном применении жидкость mosquito® Läuse-2in1 эффективна уже после одного применения. Последующий контроль должен быть выполнен по прошествии 9 дней (+/- 24 часа) после обработки.



Если вы обнаружите еще живых вшей, то вам следует повторить процедуру, как это описано выше.

### Встряхивайте флакон перед каждым применением.

Видео с применением продукта можно также найти на сайте [www.mosquito-laese.de](http://www.mosquito-laese.de) в разделе «Service» или здесь:



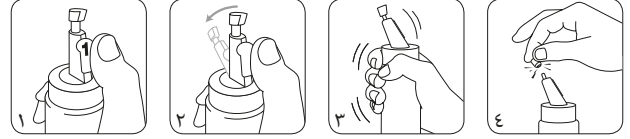
Шампунь против вшей  
Läuse-2in1-Fluid  
100 мл  
PZN 16362998

Также доступен по  
200 мл (объем на семью)  
PZN 16363006



# طريقة استخدام شامبو القمل mosquito® ٢ في ١

## تفعيل القنينة



الشعر على كامل طوله حتى الوصول إلى الأطراف. بهذه الطريقة يتم التمكن من إزالة ما يوجد من قمل/صئبان. كل خصلة تكون قد أصبحت خالية من القمل/الصئبان يمكن أن يتم وضعها جانبا. يجب الحرص على إزالة كل القمل/الصئبان من على المشط باستخدام منديل قطني أو منديل ورق أو ما شابه ذلك. بصورة بديلة يمكنكم أيضا أن تقوموا بإزالة القمل/الصئبان بالتمشيط أولا بعد إزالة المستحضر السائل عن طريق الغسل.

## الخطوة ٣: إزالة المستحضر السائل من الشعر عن طريق الغسل

بعد انقضاء مدة إتيان المفعول يتم غسل الشعر لإزالة المستحضر السائل. للقيام بذلك يتم غسل الشعر جيدا بشامبو من الأنواع المتداولة تجاريا، ويتم شطف الشعر جيدا لإزالة الشامبو من الشعر مرة أخرى.

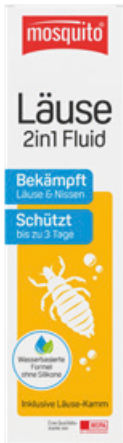


## الخطوة ٤: المراجعة اللاحقة

معهد روبرت كوخ يوصي من حيث المبدأ فيما يتعلق بكل مستحضرات قمل الرأس بأن يتم إجراء تكرار معالجة بعد ٩ أيام (+/- ٢٤ ساعة). عند الاستخدام بالأسلوب الصحيح فإن مستحضر سائل القمل mosquito® ٢ في ١ يأتي بمفعوله بعد المعالجة لمرة واحدة. إلا أنه يجب إجراء مراجعة بعد ٩ أيام (+/- ٢٤ ساعة) بعد إجراء المعالجة. في حالة ما إذا اكتشفت وجود قمل حي، عندئذ يكون من الواجب عليكم إجراء المعالجة مرة أخرى بالطريقة المنصوص عليها أعلاه.



يجب رج القنينة قبل كل استخدام.



تجدون فيديو كيفية استخدام المنتج أيضا في موقع الإنترنت عنوان [www.mosquito-laese.de](http://www.mosquito-laese.de) تحت "Service" أو هنا:



شامبو القمل ٢ في ١  
١٠٠ مليلتر  
الرقم الصيدلاني المركزي ١٦٣٦٢٩٩٨  
متاح أيضا بحجم عائلي ٢٠٠ مليلتر  
الرقم الصيدلاني المركزي ١٢٦٣٩٠٣٢

- ١- يتم الإمساك بالقنينة في اليد بإحكام ويتم وضع إصبع الإبهام على النقطة ١.
- ٢- يتم ضغط الغطاء إلى الأمام. الغطاء موجود الآن في وضع زاوي. السائل الفعال يكون الآن قد تم تحريره.
- ٣- يتم رج القنينة جيدا لمدة ١٠ ثواني.
- ٤- يتم كسر قمة الغطاء. المنتج الآن جاهز للاستخدام. يجب الاحتفاظ بالقمة وعدم التخلص منها. سوف يكون من اللازم بعد الانتهاء من المعالجة أن يتم إغلاق القنينة مرة أخرى.

## الاستخدام - يتم القيام به في الشعر الجاف!

### الخطوة ١: يتم توزيع المستحضر السائل في الشعر الجاف

يرجى منكم أثناء المعالجة أن تضعوا منشفة على حول العنق والكتفين. يتم إضفاء كمية وفيرة من المستحضر السائل على الشعر الجاف. الشعر وفروة الرأس يلزم أن يكونا قد تشربا تماما بالمستحضر السائل. يتم تدليك المنتج جيدا في الشعر وفروة الرأس، عند القيام بذلك يرجى منكم الحرص بصورة خاصة على أن يكون النطاق الواقع خلف الأذنين وعلى مؤخر العنق قد تم معالجته بصورة كافية. المستحضر السائل يلزم الآن أن يتم تركه لمدة ١٥ دقيقة (ليس أطول من ذلك) ليأتي بمفعوله.



### الخطوة ٢: تمشيط الشعر بمشط قمل

أثناء مدة إتيان المفعول البالغ قدرها ١٥ دقيقة فإن الشعر يكون من خلال المستحضر السائل قابل للتمشيط بسهولة. لهذا السبب يكون من الموصى به أن يتم أثناء مدة إتيان المفعول تمشيط الشعر بمشط قمل لإزالة القمل والصئبان. عند اللزوم يتم تمشيط الشعر بفرشاة شعر عادية لكي يتم فصل الشعر عن بعضه. بعد ذلك يتم متابعة المعالجة كما يلي: يتم تقسيم الشعر إلى أربعة مجموعات. يتم إزالة القمل من الشعر بتمشيط كل مجموعة - خصلة بعد خصلة - بمشط القمل. عند القيام بذلك يتم البدء في التمشيط بالقرب من منبت الشعر بقدر الإمكان ويتم تمشيط



# استخدام شامبو ١٠ للقمل mosquito® med

استخدام شامبو ١٠ للقمل mosquito® med يتم القيام به في الشعر الجاف

يتم معالجة الشعر في ثلاث خطوات:

**الخطوة ١:** يتم توزيع الشامبو في الشعر الجاف

الكمية الواجب إضافتها تكون متوقفة بقوة على طول وحجم الشعر. يتم توزيع الشامبو في الشعر الجاف ويجب التأكد من أن الشعر بأكمله، بما يشمل طول الشعر بالكامل، قد تشرب تماما بالشامبو. على نفس الوجه يلزم أن يتم معالجة كافة مواضع فروة الرأس. يرجى منكم الحرص بصورة خاصة على أن يكون النطاق الواقع خلف الأذنين وعلى مؤخر العنق وعلى الصدغين قد تم تبليله بصورة كافية بالشامبو. شامبو ١٠ للقمل mosquito® med لا يأتي مفعوله إلا في الموضع الذي



يكون قد تم إضافته عليه! يرجى منكم عمل ما يلزم لكفالة عدم دخول الشامبو في العينين، على سبيل المثال يمكنكم تغطية العينين بقطعة قماش. يتم ترك الشامبو في الشعر لمدة ١٥ دقيقة على الأقل، وذلك بدون تغطية الشعر (يجب عدم تغطية الشعر بمنشفة أو غطاء رأس أو ما شابه ذلك). هذا يكون مهم جدا لتحقيق نتيجة معالجة ناجحة.

**الخطوة ٢:** إزالة الشامبو عن طريق الغس

يتم إضفاء كمية صغيرة من الشامبو على الشعر ويتم ترغية الشامبو. بعد ذلك يتم إزالة الرغوة عن طريق الغسل بماء فاتر. يجب الحرص على عدم دخول الرغوة في العينين. يتم شطف الشعر جيدا بحيث لا يتبقى في الشعر أي شامبو. ليس من الضروري أن يتم معالجة الشعر بصورة لاحقة بشامبو من الأنواع المتداولة تجاريا. تلميح مفيد: معالجة الشعر بمكيف شعر تحسن من قابلية الشعر للتمشيط. (انظر الخطوة ٣)



**الخطوة ٣:** يتم تمشيط الشعر بمشط قمل

مشط القمل هو مشط خاص بأسنان ضيقة متقاربة من بعضها. يتم البدء بالمشط على فروة الشعر مباشرة ويتم تمشيط الشعر خصلة بعد خصلة. يرجى منكم أن تقوموا بعد كل تمشيط بتنظيف المشط من القمل والصنبان باستخدام منديل قطني أو منديل ورق من النوع المستخدم في الأغراض المنزلية. يجب الحرص على أن يكون الشعر رطب أثناء عملية إزالة القمل بالتمشيط.

يتم تكرار الاستخدام (الخطوة ١، الخطوة ٢ والخطوة ٣) بعد ٧ - ١٠ أيام!

يرجى منكم تدوين المعالجة الثانية في التقويم الخاص بكم وتكرار الاستخدام (الخطوة ١ إلى الخطوة ٣) بعد ٧-١٠ أيام.



تجدون فيديو كيفية استخدام المنتج أيضا في موقع

الإنترنت عنوان [www.mosquito-läuse.de](http://www.mosquito-läuse.de) تحت

„Service“ أو هنا:



شامبو ١٠ للقمل ١٠٠  
مليلتر الرقم الصيدلاني  
المركزي ١٠٤١٥٤٦٩ متاح  
أيضا بحجم عائلي ٢٠٠  
مليلتر الرقم الصيدلاني  
المركزي ١٠٤١٥٤٧٥

## إنذار قمل - ما العمل

### ١- المعالجة

يتم معالجة رأس المريض في أسرع وقت ممكن باستخدام شامبو ١٠ للقمل mosquito<sup>®</sup> med أو مستحضر سائل القمل mosquito<sup>®</sup> ٢ في ١.

### ٢- الأسرة

يلزم تفحص جميع أفراد الأسرة بعناية للكشف عما قد يوجد من صئبان وقمل ويجب من قبيل الوقاية معالجتهم باستخدام شامبو ١٠ للقمل mosquito<sup>®</sup> med أو سائل القمل mosquito<sup>®</sup> ٢ في ١.

### ٣- قطع الملابس والمغسولات

لكي يتم تخليص قطع الملابس والمغسولات من القمل يكون من اللازم أن يتم غسل المناشف وأكياس الوسادات وغيرها من المغسولات على درجة حرارة قدرها ٦٠ درجة مئوية على الأقل. أو يمكنكم استخدام مادة تنظيف الغسيل من القمل mosquito<sup>®</sup> التي تكفل تنظيف المغسولات من القمل بالفعل اعتبارا من درجة حرارة قدرها ٣٠ درجة مئوية!

### ٤- الوسط المحيط

لغرض إبادة ما قد يوجد فيها من قمل فإن الأشياء الغير قابلة للغسل (مثل مقاعد السيارة، الأريكة، حشاي الفراش، خوذة الدراجة، إلخ) يتم رشها برذاذ الوسط المحيط للقمل mosquito<sup>®</sup> وتركها حتى تجف ثم يتم تنظيفها بمكنسة كهربائية.

### ٥- الإعلام

يلزم إعلام رياض الأطفال، المدارس وكافة الأشخاص المعنيين بتلقي المخاطبات في محيط طفلكم. بهذا يمكن الحول دون انتشار وتوسع الإصابة القمل.

### ٦- المراجعة

بعد ذلك يجب أن يتم يوميا إجراء مراجعات. في حالة ما إذا عثرتم على قمل حي، فيكون من اللازم أن يتم تكرار المعالجة باستخدام مستحضر سائل القمل mosquito<sup>®</sup> ٢ في ١ أو شامبو ١٠ للقمل mosquito<sup>®</sup> med على الفور. أيضا في حالة عدم العثوركم على قمل - يكون من اللازم تكرار المعالجة بعد ٧ إلى ١٠ أيام.

### ٧- الحماية

استخدام مستحضر سائل القمل mosquito<sup>®</sup> ٢ في ١ لا يجعل في إمكانكم مكافحة الإصابة بقمل الرأس بصورة فعالة وحسب، بل أن الشخص الذي تم معالجته يتم أيضا حمايته من الإصابة بعدوى جديدة لمدة تصل إلى ٣ أيام. لهذا السبب فإن المنتج يمكن أيضا أن يتم استخدامه مسبقا كإجراء وقائي صرف للحماية من القمل.







Läuse-Shampoo 10  
100 ml  
PZN 10415469

Auch erhältlich als  
200 ml Familiengröße  
PZN 10415475



Läuse-2in1-Fluid  
100 ml  
PZN 16362998

Auch erhältlich als  
200 ml Familiengröße  
PZN 16363006



Läuse-Abwehrspray  
100 ml  
PZN 10834982



Läuse-Umgebungs-spray  
150 ml  
PZN 15434684



Läusekamm  
mit integrierter Lupe  
PZN 01873902

\* mosquito® Läuseschutzmittel vorsichtig verwenden. Vor Gebrauch stets Etikett und Produktinformation lesen.